



swiss  depil

Quality Product

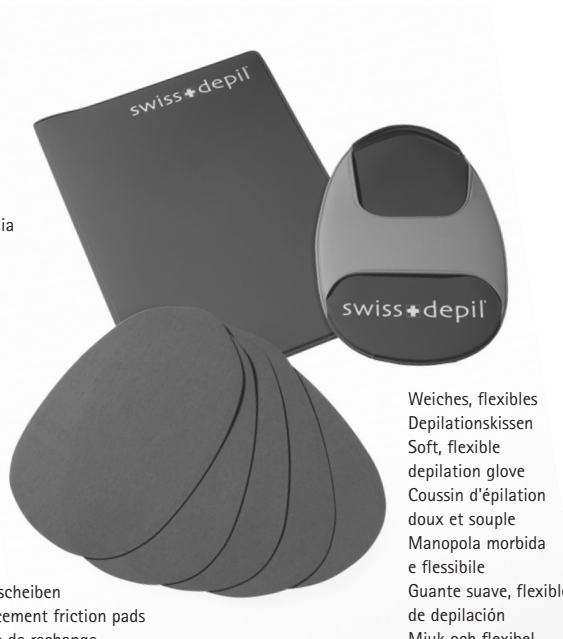
depilation & peeling

- | | | | |
|------|--------------------|------|--------------------|
| Ⓛ DE | Haarentfernungsset | Ⓛ IT | Set depilazione |
| Ⓛ US | Hair removal set | Ⓛ ES | Set de depilation |
| Ⓛ FR | Set d'épilation | Ⓛ SE | Hårborttagningsset |

Made in Switzerland

A

Etui
Case
Étui
Custodia
Caja
Etui



Weiches, flexibles
Depilationskissen
Soft, flexible
depilation glove
Cousin d'épilation
doux et souple
Manopola morbida
e flessibile
Guante suave, flexible
de depilación
Mjuk och flexibel
depilationshandske

Ersatzscheiben
Replacement friction pads
Disque de rechange
Platirelli di ricambio
Almohadillas de reemplazo
Extra plattor

B

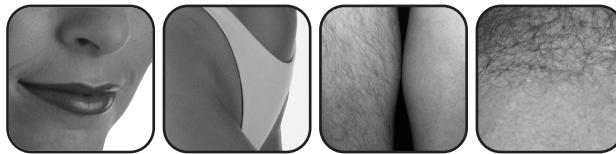
rechts
right
droite
destra
derecho
höger



links
left
gauche
sinistra
izquierdo
vänster



C



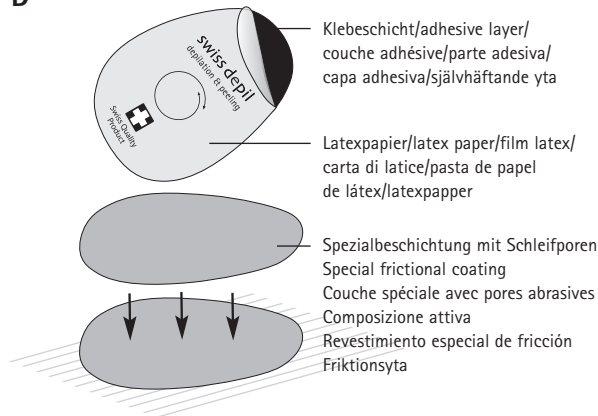
Oberlippe
upper lip
Lèvre supérieure
labbra superiore
labio superior
Läpp

Bikinizone
bikini zone
bikini
zona bikini
zona del bikini
Bikinilinje

vorher - nachher
before - after
avant - après
prima - dopo
antes - después
Före - efter

starke Männer-
behaarung
excessive hair
growth in men
Forte pilosité
masculine
pelo fitto uomo
crecimiento excesivo
de vello en hombres
Stark hårväxt

D



Klebeschicht/adhesive layer/
couche adhésive/parte adhesiva/
capa adhesiva/självhäftande yta

Latexpapier/latex paper/film latex/
carta di lattice/pasta de papel
de látex/latexpapper

Spezialbeschichtung mit Schleifporen
Special frictional coating
Couche spéciale avec pores abrasives
Composizione attiva
Revestimiento especial de fricción
Friktionsyta

DE

Einfach – schnell – natürlich – vollkommen schmerzlos.

Körperbehaarung – vor allem an den Beinen, Armen, der Bikinizone, unter den Achseln, unter Umständen auf der Brust, im Bereich des Bauches, bei Männern auch auf dem Rücken oder Gesichtsbehaarung bei Frauen etc. – wird nicht nur als lästig empfunden, sondern stört überwiegend das ästhetische Empfinden.

swiss depil ist ein nach langen Entwicklungsphasen, Studien und dermatologischen Tests entstandenes Depilationssystem von verblüffender Einfachheit und Effizienz. Ohne Elektronik, ohne Wachs Vorbereitung oder Chemikalien. Genial, simpel und schmerzfrei in der Anwendung.

Die Schleifoberfläche besteht aus Allergie getesteten Materialien. Die Bindemittel der verwendeten Silizium-Karbid-Mineralen sind von Lasern behandelt und elektrostatisch so orientiert, dass sie eine Kehrseite haben und mikroskopisch kleine Schnittflächen aufweisen, welche eine Entfernung der abgestorbenen Lederhaut (also ein Peeling) gleichzeitig mit der Entfernung des Haarwuchses ganz unmittelbar an der Epidermis ermöglicht. Die Haut unterliegt in der Regel keinen Irritationen. Regelmäßige Anwendungen führen zu verzögertem Haarwuchs mit lange anhaltendem Glätteffekt.

Das Ergebnis kann sich sehen lassen: (siehe Abb. C, S.3)

swiss depil besteht aus einem weichen, flexiblen Depilationskissen und einer Anzahl von Ersatzscheiben (siehe Abb. A, S.2).

Jede Scheibe kann mehrmals verwendet werden. Sie wird während und nach der Anwendung von Ihnen mit einem feuchten Lappen gereinigt, damit die Schleifporen von Haaren und gepeelten Hautpartikeln frei bleiben, also optimal **AKTIV** funktionieren. Sobald die Schleifkraft erschöpft ist, wechseln Sie die Schleifscheibe folgendermaßen (siehe Abb. D, S.3):

- a) Ziehen Sie das Latexpapier von der Unterseite einer Ersatzscheibe ab.
- b) Entfernen Sie zuerst die abgenutzte Scheibe und kleben die neue Scheibe direkt auf die Unterseite des Depilationskissens.

Und so erfolgt die Anwendung:

Das beste Ergebnis erreichen Sie bei **NICHT** eingefetteter Haut. Die Haut sollte absolut trocken sein, wie z.B. nach dem Duschen oder Baden, bevor Sie Öle bzw. Hautcremes aufgetragen haben. Im Depilierbereich sollten Sie die Haut etwas anspannen.

Die Depilierung erfolgt durch sanft kreisende Bewegung ohne Druck zunächst in eine Richtung, dann entgegengesetzt (**siehe Abb. B, S.2**). Sehr schnell werden Sie selbst erfahren, wie viele Kreisbewegungen Sie für Ihre individuelle Haarstruktur benötigen. Eine Haarlänge von ca. 3 - 5 mm ist ideal für diese Art der Depilation. Bei längeren Haaren ist etwas mehr Geduld erforderlich. Zur Erleichterung der Depilation können Sie die Haare auch vor der Erstbehandlung durch eine Rasur kürzen.

Vermeiden Sie auf jeden Fall starken Druck und eine Depilation auf eingecremter Haut. Nur in sehr seltenen Fällen sind bislang Hautrötungen aufgetreten, diese waren nach eingehender Untersuchung auf zu starken Reibedruck oder eingeriebene Cremerückstände zurückzuführen. Erst nach der sanften Depilation sollten Sie Ihre bevorzugte Hautcreme verwenden und das tolle Ergebnis genießen.

Wichtig!

Um einer Reaktion bei Hypersensibilität der Haut vorzubeugen, wird empfohlen, das Produkt zunächst an einer Stelle mit der Depilierscheibe auszuprobieren.

Nicht anzuwenden ist das Produkt bei: bestehenden Hautentzündungen, Hautschwellungen, Hautausschlägen, Ekzemen, Wunden, Akne, Herpes, Schuppenflechte, Sonnenbrand, im Bereich von Muttermalen/Leberflecken, Rosazea.

Ein Tipp für alle, die sich nach den Mondphasen richten:

Depilieren Sie bei **abnehmendem** Mond. Damit können Sie die Wachstumsphase u.U. verlängern.

Verwenden Sie ausschließlich original swiss depil - Scheiben.
Diese sind im 10er-Pack erhältlich (Art.-Nr. 270960).

US

Quick – simple – natural – and completely painless.

Unwanted body hair? In particular hair on the arms, legs, bikini zone, under the arms, on the chest, stomach area, hair on the back in men or facial hair in women etc. - it can be more than just a nuisance, it can also be a serious aesthetic problem.

swiss depil is a remarkably simple and efficient hair removal system resulting from long-term studies, development and dermatological tests. No electronics, no wax preparation, no chemicals. Clever, straightforward and painless to use.

The friction pads' surface is made from allergy-tested materials. The bonding agents of the silicon carbide mineral particles on the surface have been electrostatically oriented by lasers so that they possess a microscopically small cutting edge, enabling the removal of dead skin (i.e. exfoliation) at the same time as removing hair directly at the epidermis.

Normally, you will experience no skin irritation. Regular use slows down hair growth and brings about a long-lasting smoothing effect.

The results speak for themselves: (pict. C, p. 3)

swiss depil microscopically consists of a soft and flexible depilation glove and a number of replacement pads (pict. A, p. 2).

Each pad may be used several times.

Clean the pad during and after use with a damp cloth to keep the surface clear of hair and skin particles, i.e. optimise ACTIVE treatment. When the depilatory effect wears off, replace the pad as follows (pict. D, p. 3):

- a) Remove the latex paper from the underside of one of the pads.
- b) Remove the used pad and attach the new one directly to the bottom of the depilation glove.

How to use:

Best results are achieved on DRY skin, i.e. **NON**-moisturized skin. The skin should therefore be completely dry, such as after showering or bathing, before applying any oils or skin creams. Gently pull the skin taut in the area for hair removal.

Apply the glove without pressure using gentle circular motions, first clockwise, then counter-clockwise (**pict. B, p. 2**). You will soon discover how many circular motions are necessary for your own individual hair structure. This particular form of depilation is ideal for a hair length of 3 - 5 mm. With longer hair, more patience is required. For ease of hair removal, you may use a razor/shaver to shorten the hair before the first treatment.

Avoid using strong pressure or treating moisturized skin. So far, reddening of the skin has only occurred in isolated cases. After comprehensive examination, this proved to be caused by excess pressure or the remains of creams on the skin. Don't apply your preferred skin cream or moisturizer until after depilation, and enjoy the great results.

Important!

To avoid irritated skin, test the product before the first use on a small skin and wait for at least 36 hours to see any reaction.

Never use the product on eczema, psoriasis, bruises, swollen or inflamed skin, cracked skin or wounds, acne, herpes or other skin infections, sunburn, near moles/birthmarks or rosacea.

☾ A tip for all those who go by the phases of the moon:

Carry out depilation **when the moon is waning**. That way, you may be able to slow down the growth process.

Only use original **swiss depil** - pads, available in packs of ten. (Art.-Nr. 270960).

FR

Simple – rapide – naturel – indolore.

Les poils, principalement répartis sur les jambes, les bras, le maillot, sous les aisselles, parfois aussi sur la poitrine, le ventre, chez les hommes également dans le dos ou les femmes sur le visage, etc., sont souvent ressentis comme étant agaçants et surtout inesthétiques.

Le système d'épilation **swiss depil**, d'une simplicité et d'une efficacité étonnantes, a été conçu après de longues phases de développement, de recherche et de tests dermatologiques. Sans composant électronique, ni cire à préparer ou produits chimiques. Simple, génial et indolore.

La surface abrasive se compose de matériaux testés antiallergiques. Le liant des minéraux en carbure de silicium utilisés est traité au laser et orienté par électrostatique de manière telle qu'ils possèdent une face opposée et des surfaces coupantes microscopiques qui permettent d'éliminer les peaux mortes (donc un gommage) simultanément aux poils juste à la surface de l'épiderme.

La peau n'est généralement pas irritée. Une application régulière entraîne une repousse plus douce et moins dense des poils et la peau reste lisse plus longtemps.

Le résultat est visible : (fig. C, S.3)

swiss depil se compose d'un coussin d'épilation doux et flexible et d'un nombre de disques de rechange (fig. A, S.2). Le disque peut être réutilisé.

Pendant et après l'application, il doit être nettoyé avec un chiffon humide pour éliminer les poils et les particules de peau des pores abrasives et ainsi garantir un fonctionnement irréprochable. Lorsqu'il est émoussé, il faut le remplacer comme suit (fig. D, S.3):

- a) Retirer le film latex de la face inférieure du disque de rechange.
- b) Retirer le disque usé et coller le nouveau directement sur la face inférieure du coussin d'épilation.

Application:

Vous obtiendrez le meilleur résultat avec une peau absolument **SÈCHE**, comme par exemple après un bain ou une douche, avant l'application d'huiles ou de crèmes pour la peau. Tendre légèrement la peau dans la région d'épilation.

Épiler en effectuant des mouvements circulaires sans appuyer, d'abord dans un sens, puis dans le sens opposé (**fig. B, S.2**). Vous constaterez très rapidement quel est le nombre de mouvements circulaires nécessaire selon votre pilosité. Une longueur de poil de 3 à 5 mm est idéale pour ce type d'épilation. Les poils plus longs demandent plus de patience. Pour faciliter l'épilation, vous pouvez aussi couper les poils avant le premier traitement.

Éviter absolument d'appuyer excessivement ou d'effectuer l'épilation si vous avez appliqué une crème sur la peau. Jusqu'à présent, une rougeur de la peau n'a été constatée que très rarement et toujours due à une pression trop forte ou à des restes de crème. Appliquez votre crème préférée après l'épilation en douceur et réjouissez-vous du superbe résultat.

Important!

Pour éviter d'avoir la peau irritée, testez le produit sur une zone limitée avant de l'utiliser pour la première fois et attendez au moins 36 heures pour constater les éventuelles réactions.

Les personnes ayant les problèmes suivants ne doivent pas utiliser l'appareil: eczéma, psoriasis, contusions, zones cutanées enflées ou enflammées, gerçures ou plaies, acné, herpès ou autres infections cutanées, coup de soleil, zones à proximité d'angiomes/de taches de vin ou couperose.

☾ Conseil pour tous ceux qui tiennent compte des phases lunaires:

Effectuer l'épilation lorsque la lune est décroissante, ceci ralentit la croissance des poils.

Veuillez exclusivement utiliser des disques **swiss depil** originaux, ceux-ci sont disponibles par paquets de 10. (Art.-N° 270960).

II

Facile – veloce – naturale – completamente indolore.

I peli superflui sulle gambe, le braccia, nelle zone intime e delicate, sotto le ascelle e anche in alcuni casi sul petto o nella zona dell'addome e per gli uomini sul dorso e sulle spalle i peli sul viso ecc. non sono solamente fastidiosi, ma molto spesso rappresentano un problema estetico.

swiss depil è un sistema di depilazione nato dopo lunghi ed accurati studi e test dermatologici di una semplicità straordinaria e nello stesso momento però molto efficiente; è un'alternativa ai classici metodi di depilazione, senza l'utilizzo di corrente, cere o agenti chimici.

Il dispositivo è costituito da una manopola anatomica, realizzabile in materiali diversi, con forme che permettono di raggiungere comodamente tutte le parti del corpo. Su un lato è applicata la parte attiva: un supporto in carta, sul quale è fissata l'esclusiva composizione che opera la microdermoabrasione, costituita da uno strato di purissimi cristalli minerali di carburo di silicio applicati con orientamento definito e funzionale. Un leggero massaggio circolare sulla pelle pulita e asciutta, alternando frequentemente il senso di rotazione, elimina il pelo consumandolo.

Una contemporanea lieve esfoliazione (peeling), rimuove lo strato superficiale di cellule epidermiche deteriorate, eliminando anche l'inconveniente della ricrescita sottocutanea. Il prodotto risulta non irritante e privo di potere sensibilizzante (non allergenico).

L'utilizzo continuo di **swiss depil** riduce la ricrescita e indebolisce il pelo. Comporta inoltre una pelle liscia e morbida che dura fino alla prossima applicazione.

Il risultato si può vedere: (immag. C, S.3)

swiss depil è composto da una manopola e da un certo numero di platorelli (**immag. A, S.2**). Ogni platorello può essere usato diverse volte. Durante l'uso pulire spesso il lato depilante con un panno umido per eliminare i residui della depilazione che possono depositarsi sulla superficie attiva. Quando la superficie attiva perde la sua efficacia, sostituirla con un nuovo ricambio autoadesivo contenuto nella confezione. (**immag. D, S.3**):

- a) Eliminare la protezione sulla parte autoadesiva – b) Staccare il vecchio platorello e incollare il nuovo direttamente sulla manopola

Uso e applicazione:

Il miglior risultato si ottiene con pelle asciutta e **NON** trattata con creme. La pelle deve essere asciutta e pulita come per esempio dopo una doccia o un bagno ancora prima che vengono applicate oli o creme. Tirare delicatamente la pelle tesa nella zona per la depilazione.

Impugnare la manopola e agire sulla pelle pulita, asciutta e in posizione tesa, con un leggero massaggio a piccoli movimenti circolari alternati, in senso orario ed antiorario, avendo cura di procedere contropelo (**immag. B, S.2**). Molto presto apprenderà quanti movimenti richiede la sua struttura di peli. Non esercitare un'eccessiva pressione, per evitare che la frizione provochi irritazioni. La lunghezza ideale del pelo per una depilazione con **swiss depil** è di 3-5 cm. Per la prima depilazione e per peli più lunghi bisogna investire un po' di pazienza e per facilitare la depilazione si consiglia di accorciare prima i peli troppo lunghi con una forbice o con un rasoio. **Evitate di esercitare un'eccessiva pressione ed evitate di depilare quando la pelle è trattata con oli o creme.** Solamente in pochi casi si sono verificati irritazioni dove è stata esercitata un'eccessiva pressione o in casi dove vi erano apparsi arretrati di creme. Dopo ogni depilazione applicare una crema idratante e godersi il risultato.

Importante:

In caso di pelle sensibile si consiglia di provare il prodotto su una piccola parte del corpo per prevenire eventuali reazioni della pelle.

Non usare il prodotto in caso di: irritazioni esistenti, ingrossamento della pelle, eruzioni cutanee, eczemi, ferite, acne, herpes, psoriasi, scottatura solare, in regioni dove sono presenti macchie epatiche / neo e rosacea.

Un consiglio per chi segue la fase lunare:

depilandosi nel periodo della luna calante la ricrescita sarà più lenta.

Usare solamente ricambi originali **swiss depil** venduti separatamente in confezioni da 10 (Art. n° 270960).

ES

Rápida – simple – natural – y completamente indoloro.

¿Vello no deseado? En particular vello en brazos, piernas, zona del bikini, axilas, en el pecho, estómago, vello en la espalda en hombres o vello facial en mujeres, etc. - esto podría ser más que una molestia, podría ser un grave problema estético.

swiss depil es un sistema simple y eficiente de depilación como resultado de estudios a largo plazo, desarrollo y pruebas dermatológicas. No necesita electricidad, preparación de cera, ni químicos. Es una depilación inteligente, directa y sin dolor.

La superficie de las almohadillas esta hecha de materiales anti-alérgicos. Partículas minerales de silicio y carburo fueron utilizadas con tecnología láser para unir el material y brindar bordes llanos y suaves. Permite remover piel muerta (exfoliación) al mismo tiempo que remueve los vellos directamente de la epidermis. Normalmente, no experimentara irritación. Uso regular retrasa el crecimiento del vello y brinda un efecto duradero.

Los resultados hablan por sí mismos: (Ilustración C, S.3)

swiss depil Consiste en un suave y flexible guante de depilación y un número de almohadillas de reemplazo **(ilustración A, S.2)**.

Cada almohadilla puede ser utilizada varias veces. Limpie la almohadilla durante y después de su uso una tela húmeda para mantener la superficie clara y libre de partículas, por ejemplo para el tratamiento optimo ACTIVE. Cuando el efecto depilatorio desaparezca, reemplace la almohadilla de la siguiente manera: **(ilustración D, S.3)**:

- a) Remover el papel látex del lado inferior de una de las almohadillas.
- b) Remover la almohadilla usada y enganchar la nueva directamente al fondo del guante depilatorio.

Como usar:

Los mejores resultados se obtienen en piel **seca**, por ejemplo piel no humectada. Por lo tanto, la piel debe estar completamente seca, después de una ducha o baño, antes de aplicar aceites o cremas para la piel. Tire suavemente la piel tirante en el área para remover el vello.

Aplicar el guante sin presión con suaves movimientos circulares, primero en el sentido de las agujas del reloj, luego en sentido contrario (**ilustración B, S.2**). Rápidamente descubrirá cuantos movimientos circulares son necesarios para su tipo de piel. Esta forma particular de depilación es ideal para pelos de 3 a 5 milímetros. Con pelo largo, se necesita más paciencia. Para una depilación fácil, utilice una rasuradora para acortar el largo del pelo antes del primer tratamiento.

Evite aplicar presión fuerte o usar en piel humectada. Hasta ahora, el enrojecimiento en la piel ha ocurrido solo en casos aislados. Después de un análisis completo se probó que fueron causados por presión excesiva o residuos de cremas en la piel. No aplique crema o humectantes en la piel hasta después de la depilación, y disfrute los resultados.

Importante!

Para evitar piel irritada, pruebe el producto antes del primer uso en una pequeña porción de piel, y aguarde al menos 36 horas para ver cualquier reacción. Las personas con los siguientes diagnósticos no deberían utilizar este aparato: eczemas, psoriasis, contusiones, zonas cutáneas hinchadas o inflamadas, estrías o heridas, acné, herpes u otras infecciones cutáneas, quemaduras, de sol, en zonas de lunares, rosácea.

Un consejo para todos aquellos que van por las fases de la luna:

Lleva a cabo la depilación cuando la luna esta **menguante**. De esa manera será capaz de atrasar el crecimiento.

Sólo utilizar almohadillas originales **swiss depil**, disponibles en paquetes de diez (Número de art. 270960).

SE

Snabb, enkel och naturlig hårborttagning: utan att det gör ont!

swiss depil är ett enkelt sätt att ta bort oönskad hårväxt. Produkten fungerar över hela kroppen: på ben, armar, mage, bröst, rygg, bikinilinj och i ansiktet.

swiss depil är dermatologiskt testat och tar enkelt bort irriterande kroppsbe håring på någon minut utan att huden irriteras. Systemet fungerar utan elektronik, vaxförberedning eller kemi. Hemligheten är det speciella allergitestade ytskiktet, som är speciellt utvecklat för att vara skonsam mot huden. Tusentals laserbehandlade mikroskopiska kristaller tar bort kroppshåren och ger samtidigt huden en perfekt peelingbehandling. En snabb, enkel och naturlig metod.

swiss depil tar bort hårväxt enkelt och snabbt.

Samtidigt tar produkten bort det allra yttersta hudlagret och ger därmed en peelingbehandling.

Testa först försiktigt på ett litet område för att utesluta hudirritation.

Resultat: (se bild C, sid. 3)

swiss depil är ett unikt hårborttagningssystem som består av en handske och ett antal hårborttagningsplattor (se bild A, sid. 2).

Varje platta kan användas flera gånger och kan rengöras med en våt trasa. När effekten av plattan avtar, klistra då på en ny peelingplatta på handsken (se bild D, sid. 3):

- a) Ta försiktigt bort den gamla plattan
- b) Ta bort plastfolien på den nya plattan. Klistra på den nya plattan.

Så fungerar swiss depil steg för steg:

Använd produkten uteslutande på **torr** hud. På morgonen är huden oftast torrast. Spänn huden lätt i behandlingsområdet.

Produkten ska endast användas på torr hud, alltså utan kräm eller oljor. (se bild B, sid. 2). Genom att växelvis massera huden med Missepil i cirkulära rörelser så tas håret bort. Resultatet är enastående! Huden blir mjuk och fin och allt hår är borta. Metoden fungerar på alla behårade områden. 3-5 mm hårlängd är perfekt, om hårstråna är längre rekommenderas en snabb rakning före behandlingen.

Testa produkten på ett litet område och undvik för hårt tryck. Om en rodnad uppstår, avbryt behandlingen. Applicera en hudkräm efter behandlingen.

Viktigt!

För att undvika irriterad hud, testa produkten före den första behandlingen på ett litet område och vänta minst 36 timmar.

Använd aldrig produkten vid eksem, psoriasis, blåmärken, svullna eller inflammerade hudområden, hudsprickor eller sår, akne, herpes eller andra hudinfektioner, solsveda, inom området för födelsemärken / leverfläckar eller rosacea.

Tips:

Månfaserna påverkar hårväxten. Använd **swiss depil** under den **avtagande** månfasen.

Använd endast original **swiss depil** extraplattor.
Kan köpas separat i 10-pack (artikelnummer 270960)

praktisch – einfach – handlich

swiss depil begeistert auch Männer!

handy – simple – practical

swiss depil is also popular with men!

pratique – simple – maniable

swiss depil , les hommes aussi l'apprécieront!

pratico – semplice – maneggevole

swiss depil appassiona anche gli uomini!

Práctico – Simple – Cómodo

swiss depil también es popular con los hombres

Praktiskt, enkelt och snabbt

swiss depil fungerar också för män!

Set Art.-Nr. 270030



www.swissdepil.com

www.promed.de

Made in Switzerland